

Panasonic
Builders
Group

パナソニックビルダースグループ



建築家と創る
「デザイナーズハウス」

屋上庭園の家
「COLORS」



GRAND
OPEN

城山台モデルハウス
Shiroyamada Model House



極上の時間を過ごす、屋上庭園。

屋上庭園の家「COLORS(カラーズ)」のモデルハウスが人気のエリア「城山台」で、いよいよグランドオープンいたします。「COLORS」では、屋上庭園を「つくって終わり」ではなく、家具などもすべてセットにして、屋上の“使い方”をご提案。屋上に、気兼ねなく楽しめるプライベート空間をつくりませんか。空・風・太陽を感じながら、家族や友人と過ごす時間。眼下に広がる景色を楽しみながら、忙しい日々の疲れを癒すひととき……。こんな暮らしがしてみたい、を叶える屋上庭園の家「COLORS」です。



SPECIAL EVENT

5/18 Sat 19 Sun 10:00~17:00
★建築デザイナーによる設計相談会

5/25 Sat 26 Sun 10:00~17:00
★IHクッキング体験 粗品プレゼント
★光熱費シミュレーション
★軟水体験 ※軟水詳細は裏面へ

Special present

5/18 SAT 19 SUN 先着20名様 (各日10名様)

バウムクーヘンプレゼント

Instagramにモデルハウスの写真と「#コーセーホーム」のハッシュタグをつけて投稿していただいた先着20名様(各日10名様)に「パティスリー・ナチュラル・シロモト」のキャラメルバウムクーヘンをプレゼント

現地案内図



城山台モデルハウス

MAPCODE 11 565 130*66

土日/10:00~17:00

この看板を目印にお越しください。



コーセーホーム

■宅建免許番号/京都府知事(4)11529号 ■一級建築士事務所(29A)第01281号
■マンションホームシールド株式会社登録店
■株式会社ハウスジーン登録店 ■建設業許可番号/京都府知事(特-29)第21920号
〒619-0202 京都府木津川市山城町平尾三所塚77-3
TEL.0774-86-4840 FAX.0774-86-5203

お問合せ、お申込は

0120 0120-164-840

情報満載のホームページもご覧ください。

コーセーの家 検索

http://www.koseihome.com



※写真はイメージです。

建築家と創る「デザイナーズハウス」
屋上庭園の家「COLORS」

GRAND OPEN

大阪、京都、奈良へ快適アクセス
「木津」駅徒歩13分
京都駅まで41分、
なんば駅まで49分、奈良駅まで6分



スムーズな家事動線

洗面と脱衣を分離し
スムーズな家事動線に!
ワイド洗面でゆったりスキンケア。



収納いっぱいのプライベート玄関

不意の来客時も玄関はきれいなまま。
余分な家事は必要ありません。

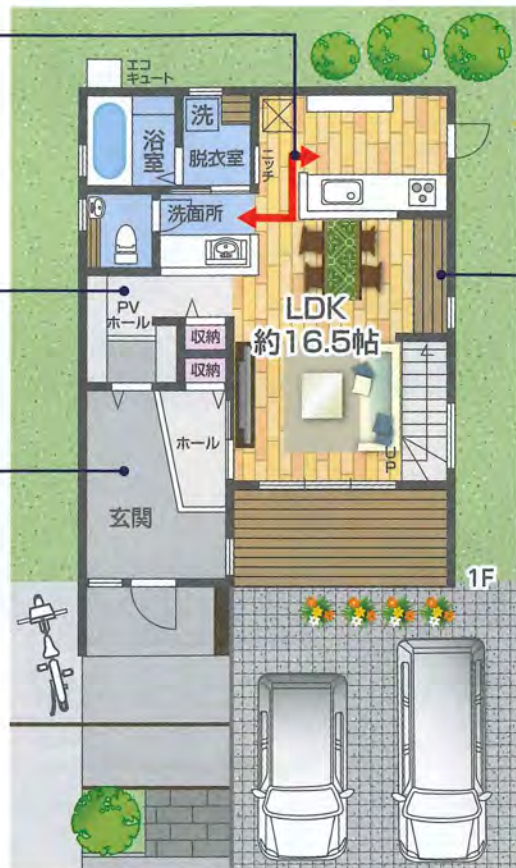
広い玄関は内と外をつなぐミドルスペース

マウンテンバイクのディスプレイや、愛犬スペース、
趣味の作品を飾ってアトリエ風にしたリ、
フレキシブルな使い方が可能です。



天然木のレッドシダー貼り 爽やかな空気が漂います

1F おもてなしのできる1階は来客用と家族用のホールで使い分けています。
来客の多いときはウッドデッキを解放してアウトドアリビングが楽しめます!
オール電化仕様しております。



書斎は趣味のギターの手入れや、
家族の旅行写真の編集、宝物の万
年筆の手入れに、持ち帰った仕事
など…ここはパパの大切な聖域。



正面壁は黒板クロス!
チョークで文字や絵を
自由に描こう。



容量たっぷりの
ウォークインクローゼットは
夫婦のものが全部入ります。



子どもたちの自主性を促し、
趣味に勉強に集中できるように
あえて個室は分離しました。

2F 1階とメリハリをつけて個々に落ち着ける部屋+収納で
プライベート空間を確保しています。



開放感いっぱいの 屋上庭園を楽しもう!

昼は親しい人たちを呼んで
バーベキューをしたり、
夜は夫婦水入らずでワインを傾ける…

COLORSを構成する 3つのゾーン

Kitchen&Dining

仲間や家族と語らう
キッチン&ダイニングゾーン。毎日でも楽しめる屋上
バーベキュー空間は至福以外の何物でもない。

Home Bar

食事を済ました後は、大人同士
の会話をアルコールと共に楽し
もう。澄んだ空気の中で今日は
ゆっくり語り合おうではないか…

Relaxation

少し休憩したいならリラク
ゼーションスペースで寝こ
ろびながら大空を見てみよう。いつもより少し星が近く
感じられる。子供たちと天体観測を楽しもう。



Rf 屋上庭園の使い方は自由自在!
休日の癒し空間や夜はロマンチックな星空観賞など
楽しむアイデアがいっぱいです。

※写真はイメージとなります。

建築デザイナー紹介



庄田 幸司

株式会社 メイトデザイン 代表
株式会社 ステップワン 代表
一社 みてみてオープンハウス 代表理事
やまびこテニススクール 代表
一般住宅からリゾート開発、店舗ま
で、関西、東海、北陸を中心に活動。

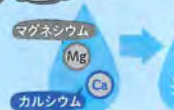
今回の設計は「日常が非日常になる」です。スタイリッシュでリゾート感ある
外観、玄関はまるでお気に入りのショップに入ったようなおしゃれ空間、リビ
ングはホテルのラウンジのよう、毎日が非日常を味わえます。週末には、屋
上テラスで自然を感じながらリフレッシュ。

モデルハウスで体感できます!

お家の中、丸ごと軟水
お肌にやさしい
軟水が出ます

まずは 軟水手洗い体感
モデルハウス
に設置

水中のカルシウム、マグネシウムなどの
硬度成分は手荒れや水廻りの汚れの一因に!
この硬度成分を取り除いた軟水が出ます!



購入後も安心して住み続けられる KOSEI オリジナルアフターサービス



24時間・365日対応の
コールセンター

新築の一戸建てを購入しても歳月の経過と共に、不具合が発生することは珍しくありません。アフターサービス
期間終了後の不安や困り事を解消し、オーナー様に心地よくお過ごしいただくため生涯にわたって「KOSEI
MY LIFE 24h」がサポートいたします。

メンテナンス サービス

無料出張・補修工事
当社が定めるアフターサービス基準に基
づき、お引き渡し後2年間にわたり何度
でも無償で補修いたします。
※防水構造躯体については、お引き渡し後
10年間無償で補修いたします。

住宅トラブル緊急かけつけ & お手伝いサービス

24時間365日 応急処置無料
日常生活における小さなトラブルから大き
なトラブルまで、緊急時に24時間365日
体制で専門知識をもったスタッフがサ
ポートいたします。

住宅設備延長保証サービス 【10年間】

期間中何度でもご利用可
通常1~2年間のメーカー保証を含む最
長10年までメーカー保証と同等の修理
サービスを提供することにより、長期に渡
り安心をお約束します。

無料医療案内ダイヤル 【10年間】

24時間365日
24時間365日、お電話一本で「病気や
ケガのお悩み」や「緊急時の対応」等
に、「現役の救急専門医」が無料でお応
えします。

■広告有効期限/2019年6月末



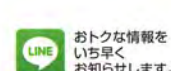
コーセーホーム

お問合せ、
お申込は

0120-164-840



コーセーの家 検索



〒619-0202 京都府木津川市山城町平尾三所塚77-3 TEL.0774-86-4840 FAX.0774-86-5203